

HELSINKI

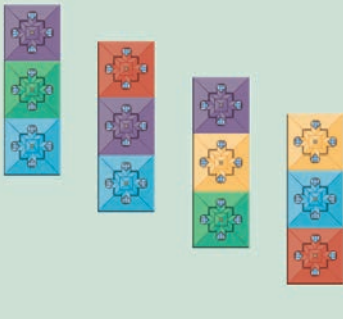
EXPANSION 1

Nieuwe vormen en kleurencombinaties bij de paviljoenfiches, geven extra mogelijkheden om de markt op het Senaatsplein vorm te geven. Er zijn vier nieuwe versies van de paviljoenfiches met 3 – 6 daken. Vooral de paviljoenfiches met zes daken zijn erg waardevol maar ook moeilijk te verkrijgen. De regels voor alle vier nieuwe versies paviljoenfiches worden hieronder beschreven.

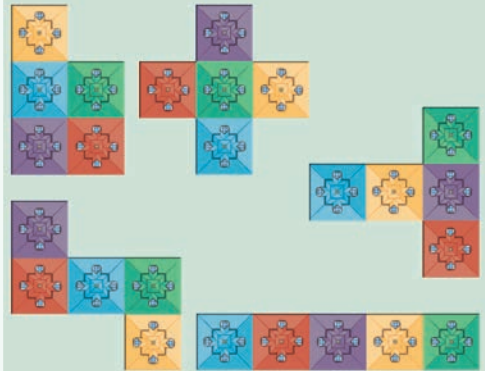


Spelmateriaal

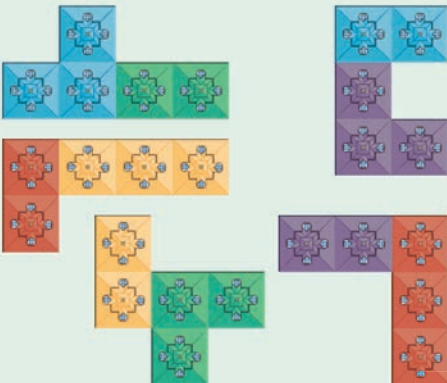
- 5x “3” paviljoenfiches – met elk 3 kleuren



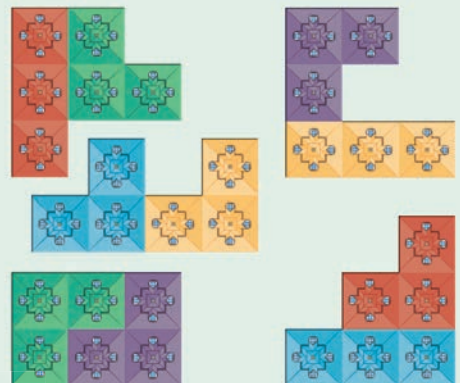
- 5x “5” paviljoenfiches – met elk 5 kleuren



- 5x “5” paviljoenfiches – met elk 2 kleuren



- 5x “6” paviljoenfiches – met elk 2 kleuren

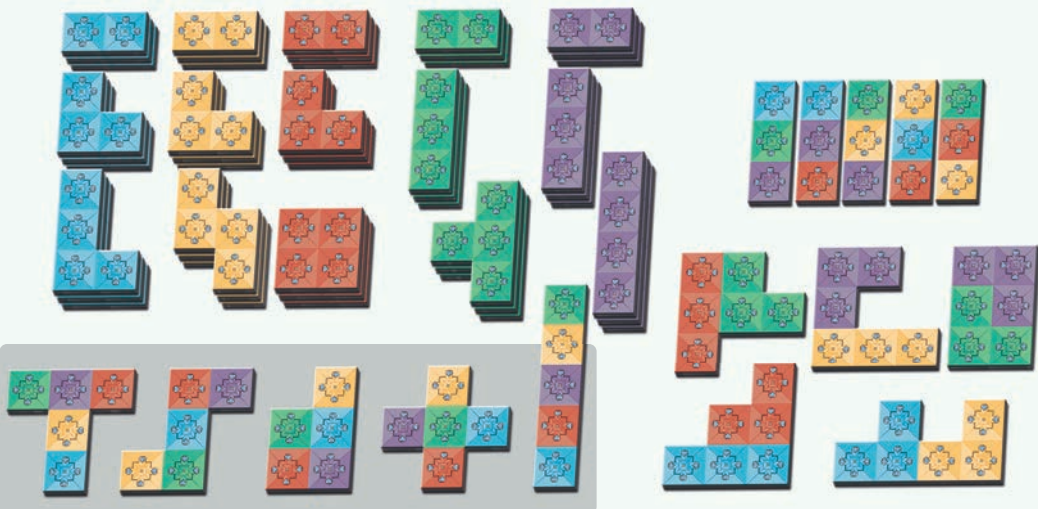


- 1 Spelregeloverzicht

Aanpassingen in de spelvoorbereiding

Ongeacht het aantal spelers gelden de volgende aanpassingen:

- 1 Voeg de 5 nieuwe paviljoenfiches “3” en de paviljoenfiches “6” toe aan de algemene voorraad.
- 2 De nieuwe paviljoenfiches “5” vervangen de paviljoenfiches “5” uit het basisspel. Er wordt altijd maar één versie van de nieuwe paviljoenfiches “5” gebruikt in het spel. De spelers moeten zelf beslissen of ze de paviljoenfiches “5” met twee kleuren of met 5 kleuren willen gebruiken.



OF:

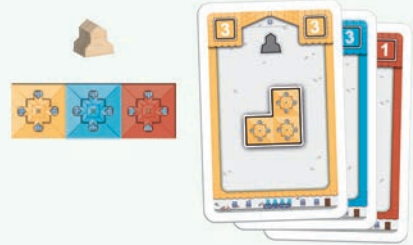


Aanpassingen in het spelverloop

De regels van het basisspel blijven gelden, met uitzondering van de volgende aanpassingen:

Omdat de nieuwe paviljoenfiches niet op de kaarten zijn afgebeeld, gelden alleen het aantal kaarten en de benodigde kleuren. Je krijgt altijd exact één dakopbouw-steen, ongeacht hoeveel dakopbouw-stenen er op de kaarten zijn afgebeeld.

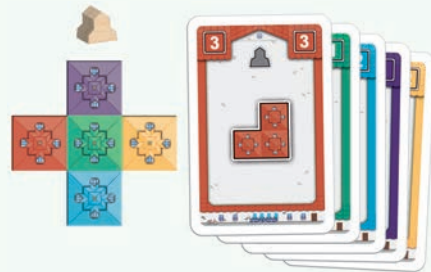
Om een nieuw **paviljoenfiche “3”** te krijgen, moet er voor elke kleur dak, een kaart in de overeenkomstige kleur worden gespeeld.



Om een nieuw **paviljoenfiche “5”** met twee kleuren te krijgen, moeten 5 kaarten in de beide overeenkomstige kleuren worden gespeeld.



Om een nieuw **paviljoenfiche “5”** met vijf kleuren te krijgen, moet er voor elke kleur dak, een kaart in de overeenkomstige kleur worden gespeeld.

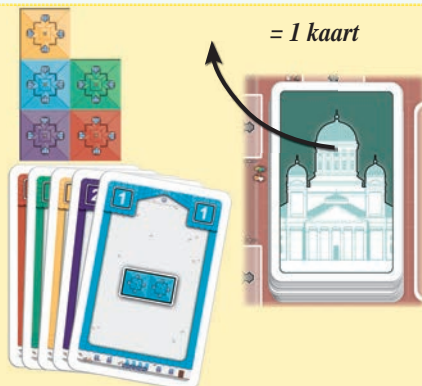


Om een nieuw **paviljoenfiche “6”** met twee kleuren te krijgen, moeten 6 kaarten in de beide overeenkomstige kleuren worden gespeeld.



De jokerkaarten

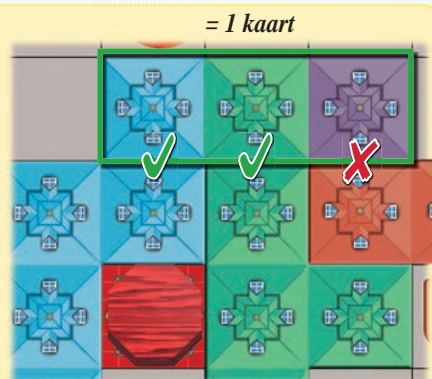
De jokerkaarten kunnen, zoals in het basisspel, gebruikt worden, om een kaart in elke gewenste kleur te kunnen vervangen. Er geldt een bijzonderheid voor het **paviljoenfiche "5" met 5 verschillende kleuren**. Als een speler 5 kaarten in de overeenkomstige kleuren speelt, *zonder een jokerkaart te gebruiken*, dan mag hij een kaart van de trekstapel trekken en in zijn hand nemen.



Een bonus

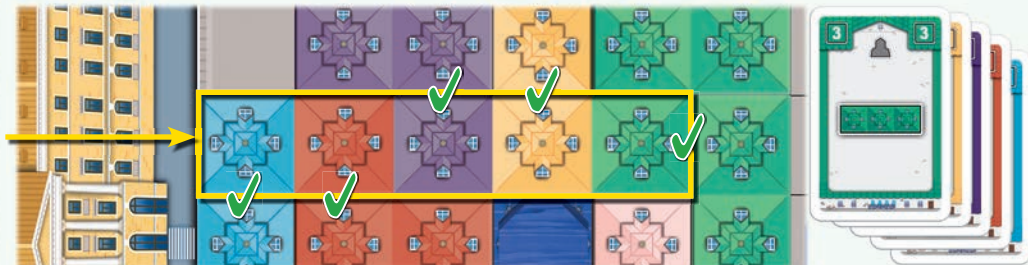
De nieuwe paviljoenfiches kunnen een bonus opleveren, maar alleen als tenminste twee verschillend gekleurde daken, na het plaatsen, raken aan daken van dezelfde kleur (*niet slechts één dak*).

Als bonus mag de speler dan een kaart van de trekstapel trekken en in zijn hand nemen.



Voorbeeld: Een speler bouwt een paviljoenfiche "3". Zowel een blauw als een groen dak raken aan een reeds gebouwd dak van dezelfde kleur. Hij mag een kaart trekken.

Let op: Het is mogelijk om in dezelfde beurt **een** bonus te krijgen voor het niet-gebruiken van een jokerkaart en voor het bouwen op de juiste manier. Let op de handkaartenlimiet (7 kaarten) en leg indien nodig overtollige kaarten op de aflegstapel.



Voorbeeld: Het paviljoenfiche "5" wordt vanaf de linkerkant (gele kant van het bord) gebouwd, zonder jokerkaarten te gebruiken. Alle daken raken minsten één dak van dezelfde kleur, van een eerder gebouwd paviljoen. De speler mag twee kaarten trekken.