

HELSINKI

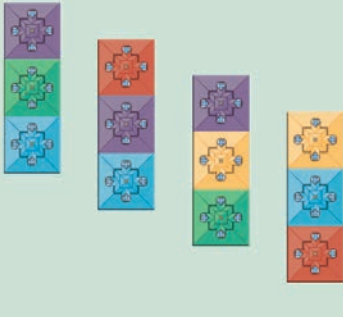
EXPANSION 1

Neue Formen und Farbkombinationen bei den Pavillonplättchen geben euch zusätzliche Möglichkeiten, euren Markt auf dem Senatsplatz zu gestalten. Es gibt vier neue Varianten der Pavillonplättchen mit 3 – 6 Dächern. Besonders die Pavillonplättchen mit den sechs Dächern sind sehr wertvoll, aber auch schwer zu bekommen. Im Folgenden werden die Regeln für alle neuen Pavillonplättchen beschrieben.

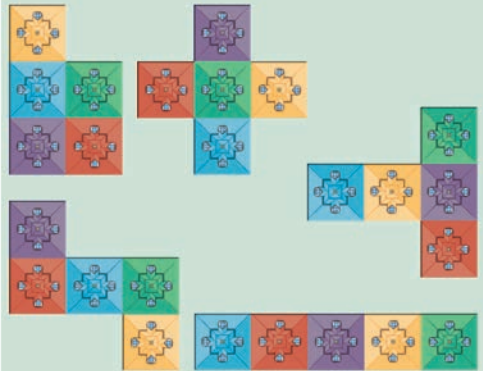


Spielmaterial

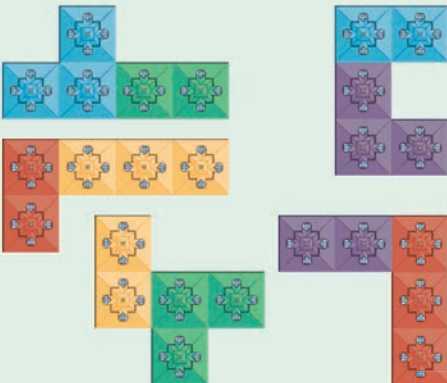
- 5x 3er-Pavillonplättchen – mit 3 Farben



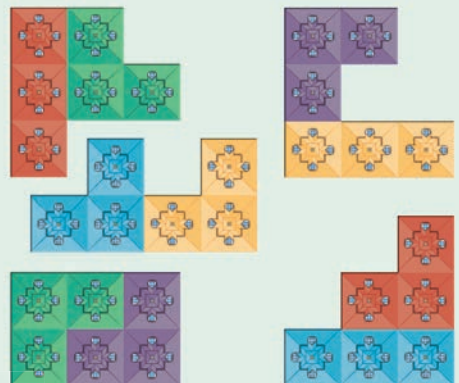
- 5x 5er-Pavillonplättchen – mit 5 Farben



- 5x 5er-Pavillonplättchen – mit 2 Farben



- 5x 6er-Pavillonplättchen – mit 2 Farben

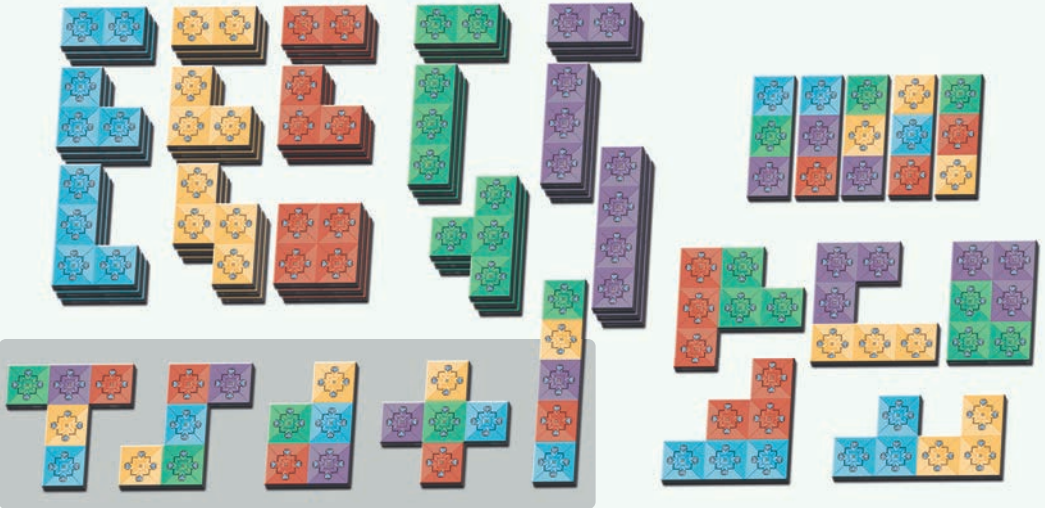


- 1 Spielregel

Änderungen im Spielaufbau

Unabhängig von der Spieleranzahl verändert sich folgendes:

- 1 Die fünf 3er-Pavillonplättchen und die fünf 6er-Pavillonplättchen legt ihr zusätzlich in den allgemeinen Vorrat.
- 2 Die neuen 5er-Pavillonplättchen ersetzen die 5er-Pavillonplättchen des Grundspiels. Aber es kommt immer nur eine Art der neuen 5er-Pavillonplättchen ins Spiel. Ihr müsst euch daher entscheiden, ob ihr mit den 5er-Pavillonplättchen mit den zwei Farben oder mit den fünf Farben spielen wollt.



oder:

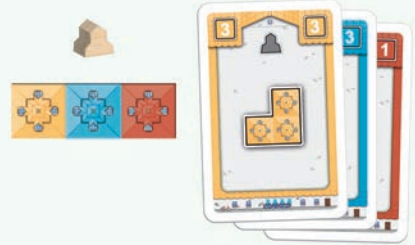


Änderungen im Spielablauf

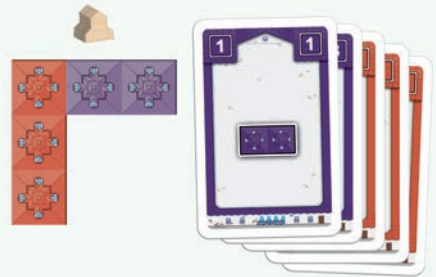
Die Regeln des Basisspiels bleiben bis auf folgende Änderungen unverändert.

Da die neuen Pavillonplättchen nicht auf den Karten abgebildet sind, zählt nur die Anzahl der Karten und die benötigten Farben. Ihr erhaltet immer genau 1 Aufbau, egal wie viele Aufbauten die Karten insgesamt zeigen.

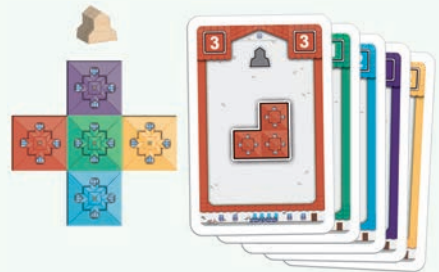
Um ein **3er-Pavillonplättchen** zu erhalten, muss für jedes farbige Dach eine farblich passende Karte ausgespielt werden.



Um ein **5er-Pavillonplättchen** mit zwei Farben zu erhalten, müssen 5 Karten in den beiden passenden Farben in der richtigen Farbverteilung (*hier 2x violett und 3x rot*) ausgespielt werden.



Um ein **5er-Pavillonplättchen** mit fünf Farben zu erhalten, muss für jedes farbige Dach eine farblich passende Karte ausgespielt werden.



Um ein **6er-Pavillonplättchen** zu erhalten, müssen 6 Karten in den beiden passenden Farben und der richtigen Farbverteilung (*hier 3x blau und 3x rot*) ausgespielt werden.



Die Jokerkarten

Wie bisher kann jede farbige Karte auch durch eine Jokerkarte ersetzt werden.

Eine Besonderheit gibt es bei den **Ser-Pavillonplättchen** mit den **fünf Farben**. Wer 5 farblich passende Karten *ohne Jokerkarte* ausspielt, darf 1 Karte vom Zugstapel als Bonus auf die Hand nehmen.



Ein Bonus

Auch mit den neuen Pavillonplättchen könnt ihr beim Einbau einen Bonus erhalten. Da die neuen Pavillonplättchen mehrere Farben besitzen, müssen sich mindestens zwei Dächer unterschiedlicher Farben (*Seite an Seite, nicht über Eck*) nach dem Bauen berühren.

Als Bonus zieht ihr anschließend immer genau 1 Karte vom Zugstapel auf die Hand, unabhängig von der Anzahl der passenden gleichfarbigen Dächer, die sich berühren.



Beispiel: Du baust das bunte Ser-Pavillonplättchen ein. Das blaue und grüne Dach berühren gleichfarbige Dächer von bereits gebauten Pavillonplättchen. Du darfst als Bonus 1 Karte nachziehen.

Anmerkung: Es ist möglich, im gleichen Zug einen Bonus durch das Nichtverwenden eines Jokers **und** beim Bauen eines Pavillons zu erhalten. Beachtet dabei das Handkartenlimit (7 Karten) und legt überzählige Karten auf den Ablagestapel!



Beispiel: Du hast das Ser-Pavillonplättchen von links, also der gelben Tableauseite, eingebaut. Dabei hast du keine Jokerkarte verwendet. Das neue Plättchen berührt mindestens 2 gleichfarbige Dächer von bereits gebauten Pavillonplättchen. Du darfst also jetzt 2 Karten ziehen (=> ein Ser-Pavillonplättchen ohne Joker gebaut + mind. 2 neue Dächer grenzen an gleichfarbige Dächer bereits liegender Plättchen).